

Categorie Articoli

• Apparat GSM/GPRS

• Convertitori

» EzTcp

» Seriale-Bluetooth

» USB-RF

» USB-Seriale

• Display

• GPS

• Hardware

• Linea SMS Machine

• Microcontrollori

• Mini PC

• Modem

GSM/GPRS/UMTS

• Robotica

• Sensori

• Telecontrollo

• Varie

• Wireless

Area SX

• Articoli Divulgativi

• Listino Prodotti

• Prodotti Moxa

• Aree Tematiche

• Processori Rabbit

• Processori BasicX

• Convertitori EzTCP

• Le ultime novità

• Aggiornamenti sito

• Bookmarks

• Area Download

• Area SX Google Gadget

• Newsletter

• Mappa del Sito

Linea SMS Machine

• Gamma SMS Machine

• SMS Machine Web

• mini SMS Machine

• SMS Machine/HTTP

• SMS Machine/MAIL

ezTCP: convertitori da Seriale a Ethernet su cavo e Wi-Fi

Data di pubblicazione: 13-08-2004 | Prodotto  | | Versione Italiana  | English Version 

Parole chiave: - [Convertitori Seriali](#) - [Networking](#) - [Sollae](#) - [Wi-Fi](#) -

Area Sx grazie alla sua consolidata partnership con Sollae System è distributore esclusivo per l'Italia dei suoi prodotti, oltre che Centro di Assistenza, Garanzia e Documentazione



ezTCP: la soluzione internet a portata di mano

ezTCP è il nome che la Sollae Corporation ha scelto per la sua linea di periferiche, in grado di connettere dispositivi dotati di porta seriale sulla rete internet.

Tutta la produzione Sollae è basata su soluzioni integrate hardware e software per chi ha necessità di aggiungere connettività internet ai suoi prodotti/applicazioni, principalmente in ambito industriale manifatturiero.

La completa gamma ezTCP consente a tutte le porte seriali esistenti di connettersi ad internet velocemente e a basso costo, utilizzando il metodo preferito: via cavo Ethernet o tramite Wi-Fi.

La famiglia dei prodotti Sollae può essere suddivisa in tre grandi categorie

- convertitori seriale - LAN su Ethernet
- convertitori seriale - LAN su Wi-Fi
- convertitori seriale - PPP (tramite modem)

Tutti i prodotti della gamma possono essere forniti sia in versione boxata, pronta per essere utilizzata, sia in versione OEM, per consentire integrazioni all'interno di prodotti esistenti.

Per i moduli industriali sono disponibili le relative schede di sviluppo che velocizzano la prototipazione di prodotti basati su queste tecnologie.

Aree Tematiche

LA SCHEDA SX15-PRO

LA SCHEDA IN/OUT SX16B

I CONVERTITORI SERIALE-TCP/IP

IL MICRO BASICX BX-24

IGROD SYSTEM

SX ARM LINUX

IL DIMMER SX-13

LA SCHEDA PYTHON SX-PY

SONDA SX19

Articoli Correlati

• Dimmer RS485 a quattro canali

• Esempio di telecontrollo via internet

• Invio e ricezione SMS con il Nokia 3210

• TCP/IP Control

• Demo board SX01 per Rabbit RCM2200

• Installazione SDK Rabbit RCM2200

• Corso introduttivo alla programmazione dei PICm...

- SMS Machine/XML
- Server Patrol
- watChED
- SMS Line Control



| Network | Embedded Serial Device Servers | Serial Device Servers | I/O Device Server |
|----------|--------------------------------------|--|--------------------|
| Ethernet | EZL-50L EZL-60L | EZL-200L EZL-200F | CIE-H10 |
| | EZL-50M EZL-60M | CSE-H20 CSE-H21 | CIE-M10 |
| | EZL-410 EZL-70 | EZL-400S CSE-H25 | EZL-10 |
| | CSE-M32 CSE-M73 | CSE-H53 | |
| Wireless | EZL-80C EZL-90 | EZL-300L DISCONTINUED EZL-300S DISCONTINUED | |
| | EZL-80 | CSW-H80 | |
| PPP | EZP-250 EZU-100 | CSP-H50 | |

La famiglia dei convertitori ezTCP

Tabella comparativa [Moduli EZL BOX](#)

Tabella comparativa [Moduli EZL OEM](#)

Dettagli ed applicazioni

Per approfondimenti sui convertitori della famiglia ezTCP:

- [EZL-50, EZL-60 e EZL-70 Convertitori Ethernet <--> Seriale](#)
- [EZL-200F e EZL-200L convertitori seriali <--> Ethernet](#)
- [EZL-80, EZL-80C e EZL-90 Convertitori Wi-Fi <--> Seriale](#)
- [CSW-H80 un compatto convertitore Wi-Fi <--> RS232](#)
- [Un doppio convertitore Seriale-Ethernet in soli 8 cm per 5](#)
- [EZL-400S convertitore a 4 porte seriali e interfaccia Ethernet cablata e WiFi](#)
- [Convertitori PPP/TCP/IP <--> Seriale](#)
- [Portare un collegamento seriale su rete LAN con i convertitori della Sollae](#)

Area SX ha già utilizzato in progetti e sistemi di automazione industriale tutti i prodotti della gamma ed è quindi a disposizione, sia di aziende che fanno integrazione sia di sviluppatori/progettisti, per consigliare i prodotti, le versioni e le modalità di utilizzo più appropriate per il vostro caso.

Inoltre nella nostra sezione di articoli dedicata ai convertitori ezTCP potrete trovare diversi esempi di applicazioni. I **Serial Server ezTCP** trovano impiego in molti ambiti quali :

- raccolta dati in tempo reale da apparati per il controllo della produzione
- raccolta dati in tempo reale da apparati industriali
- raccolta dati ed interfaccia con sistemi di rilevazione ambientale e migrazione su IP
- interfaccia IP per sistemi di controllo accessi
- sostituzione di modem e tratte su linea telefonica con infrastruttura IP in maniera trasparente alle native applicazioni software
- interfaccia IP per stampanti seriali
- interfaccia IP per lettori di codici a barre, scanner e apparati similari

Di seguito riportiamo alchini schemi applicativi:

• Architettura interna dei PIC16F84A

• Introduzione ai core modules RCM2200 della Rabb...

• Allarme a due zone

• Applicazioni di esempio

• Controllo telefonico remoto Domotel

• Rabbit Semiconductor Core Modules

• Programmatore orario

• Elenco delle istruzioni del PIC16F84

• SMS Machine/EMAIL

• IGROd versione rinnovata 3.0

• Inviare SMS attraverso MSN messenger con una SM...

• RCM2200 Development Kit

• Telecomando ad autoapprendimento

• Interfaccia RS232/RS485

• Realizziamo una semplice piattaforma motorizat...

• DLP-USB232M Convertitore USB Seriale

• Controllo remoto via Web con il Rabbit

• Controllo remoto via socket TCP/IP con Rabbit

• Rabbit Mini How To

• Introduzione alle periferiche

• Il contatore TMRO ed il PRESCALER

• Gli interrupt

• Il Power Down Mode

• Il watch dog timer (WDT)

• Interfacciare Macromedia Flash ai Rabbit

• SFR04 modulo sonar ad ultrasuoni

• Generazione di segnali PWM con il Rabbit

• Centralina per comando accessi DoorMatik

• Manipolatore automatico con memorie

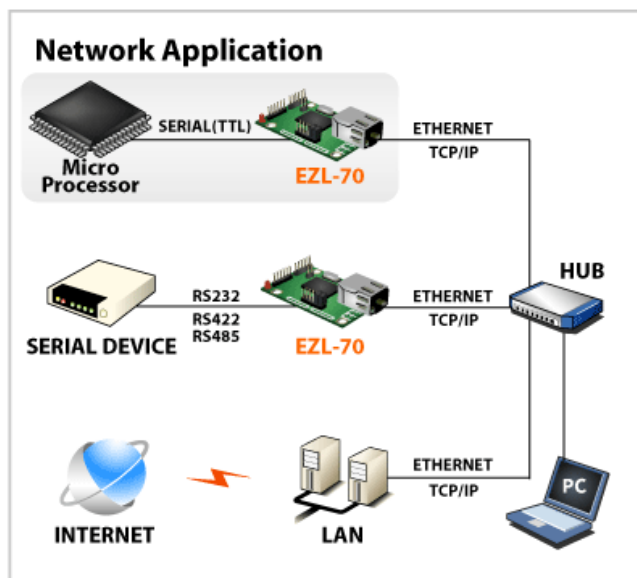
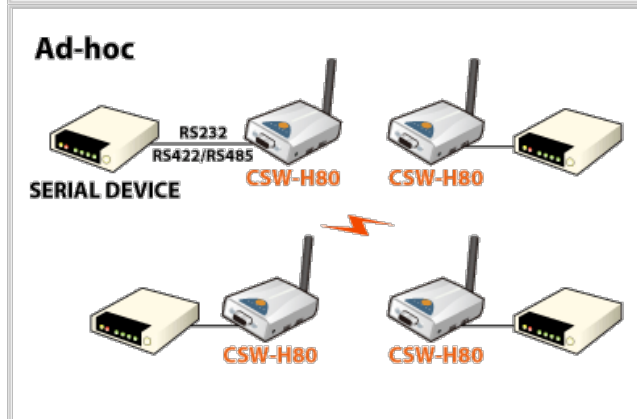
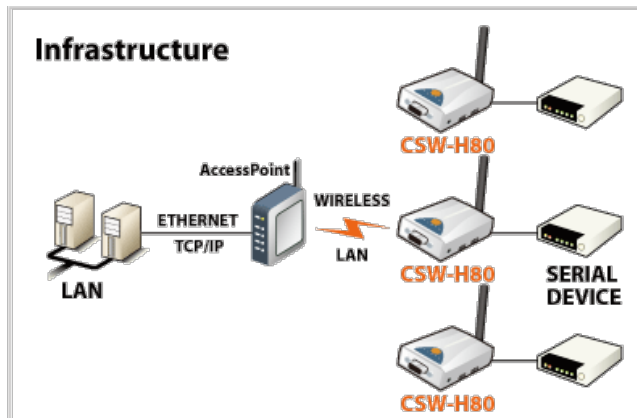
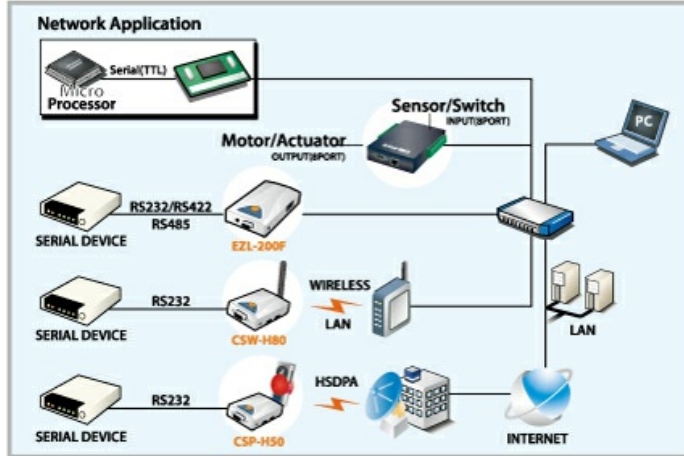
• Controllo LIVE della luminosità di un neon

• GSM Control - Telecomando via SMS

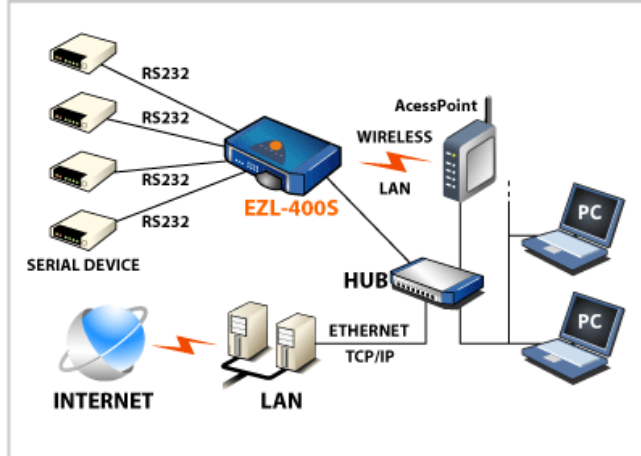
• SMS Machine/HTTP - Gateway SMS - HTTP

• Guida alla scelta dei Rabbit Core Modules

• Realizziamo un interruttore virtuale



- Come utilizzare la SMS Machine/HTTP con ASP
- Come utilizzare la SMS Machine/HTTP con Visual ...
- Come utilizzare SMS Machine/HTTP con PHP
- Server Patrol - Micro Server per la sorveglianza...
- Gestione di un display LCD
- Gestione di una connessione RS232
- Quadrante Igrometrico per Flash MX e Rabbit RCM...
- Quattro ingressi A/D ed una uscita D/A a 8 bit ...
- Centrale antifurto con memoria oraria v3.4
- SMS Machine HTTP - Specifiche software
- Introduzione al linguaggio C
- Voltmetro analogico per Flash MX
- SMS Manager - Software per la gestione della me...
- BasicX BX24 microcontrollore programmabile in B...
- CMPS03 Bussola elettronica
- Servo RC: Funzionamento e controllo
- Termometro interno / esterno con memoria temper...
- EE01 - Modulo OEM per la realizzazione rapida d...
- GsmTerminal - Modem GSM per usi industriali
- SMS Machine/WEB - Stazione di ricezione e gesti...
- RXQ1-433 - Ricetrasmittitore FM Dual Band
- OP7200 un controller industriale basato su Rabb...
- Pololu Round Protoboard
- FALCOM Twist Set Usb GSM/GPRS
- Sensori di umidità e temperatura monolitici con...
- SX09 - Scheda Combinata per prototipazioni con ...
- Chimera 6 - Robot isopode in lega di alluminio
- Modem GSM/GPRS quad band Telit GM862



Da Sollae la serie di convertitori CIE con input ed output

I CIE-H10 e CIE-M10 sono due convertitori Ethernet - Seriale RS232 dotati di ingressi ed uscite gestibili via TCP/IP. Questa caratteristica permette di espandere gli scenari di impiego dei convertitori della Sollae dalla semplice conversione di segnali al telecontrollo di apparati via rete LAN o Internet.



CIE-H10



CIE-M10

Il primo viene fornito in versione con case metallica uscite a relè ed ingressi optoisolati, il secondo in versione OEM da integrazione.

Articoli introduttivi:

[Convertitori Sollae serie CIE con linee di input output](#)

[Controllare il modulo di I/O CIE-H10 da una rete LAN Wi-Fi](#)

Parole chiave: - [Convertitori Seriali](#) - [Networking](#) - [Sollae](#) - [Wi-Fi](#) -

Data di pubblicazione: **13-08-2004**

Hits: **86435**

I marchi citati sono proprietà dei titolari dei relativi diritti. Le caratteristiche tecniche e i prezzi riportati sono indicativi e soggetti a variazioni senza preavviso. Le foto non hanno valore contrattuale. Nonostante accurate verifiche, il presente documento può contenere prezzi o specifiche errati. Area SX si scusa in anticipo e si impegna ad evitare tali imprecisioni.

Area SX store

In questa sezione puoi ordinare direttamente i prodotti descritti in questo articolo

Tutti i prezzi indicati sono espressi in Euro con **IVA e spese di trasporto escluse**. I prezzi si riferiscono al singolo pezzo

| Descrizione | Codice | Prezzo |
|--|---|---------|
| Modulo Ethernet EZL 50 EZL-50 è il microprocessore low-cost progettato per per aiutarti nell'aggiungere connettività Ethernet ai tuoi prodotti esistenti Caratteristiche tecniche <ul style="list-style-type: none"> Tipo : ezTCP/LAN Processore : AVR Memoria : ROM[64K], RAM[32K] Seriale : UART/TTL(upto 230.4Kbps, full duplex), RTS/CTS, XON/XOFF, Parity, TXDE(RS485) LAN : 10Base-T Ethernet Protocolli : TCP/UDP/IP/ICMP, ARP, DHCP, PPPoE, TELNET, Multicast Configurazione : ARP, ezConfig, DHCP, PPPoE Firmware Download :TFTP via Ethernet Dimensioni : 50 x 32 mm |  EZL50 | € 45.00 |

✓ **ROHS**

[Per maggiori informazioni](#)

1

ADD TO CART

EZL 200F Convertitore Ethernet Seriale

Convertitore Seriale Ethernet 10/100 Mbit. Supporta i protocolli UDP e TCP.



EZL200F

€ 92.00
€ 72.50

completo ...

• Pannelli Solari Fotovoltaici

• Gsm Alarm - 8 ingressi ed una uscita a relè in ...

• Generazione di allarmi via SMS con un modulo BX24

• Uso del comando PlaySound su BX24

• Libreria per la gestione di display LCD con int...

• SX11 scheda di I/O per SX06 e SX07

• GSM Control, alcune applicazioni

• RICEVITORE GPS OEM RGM3000

• PLC Mitsubishi Alpha XL

• Un semplice Web control con il SitePlayer

• RABBIT W-Fi Application Kit

• Dimmer multifunzione

• Manipolatore Planare a due bracci

• SMS Machine/XML - Macromedia Flash ed SMS insieme!

• Il passaggio dei dati in XML: SitePlayer e Macr...

• Trasmissioni in Radiofrequenza facili con Easy...

• SX3000: l'hardware indispensabile per il modulo...

• Radio ricetrasmittitore con BasicX-24 e modulo ...

• La programmazione del controllore ALPHA-XL2: un...

• Fax Sentinel - Unità di rilancio allarmi per la...

• Fax Sentinel - Esempi Applicativi

• Il simpaticissimo case a forma di TUX per la FOX

• EZL300W

• Una applicazione di EZL50 e Basic X

• EZL 300 Sollae e Display a LED

• La famiglia Easy-Radio

• EE01 Alimentazione e programmazione ICSP - Stri...

• L'ambiente di sviluppo per EE01

• CCS-C per PICmicro serie 18 - Ambiente di Svilu...

• Primo esperimento di programmazione su EE01

• SX15 - Centrale di controllo, memorizzazione e ...

• Regolare una lampada da palmare collegato in Wi-Fi

in modalità Client o Server. Semplice gestione con il programma ezManager su rete, ma anche via Telnet.
Questa versione, gestisce anche la comunicazione seriale RS485/422.



€ 72,50

- CPU: ARM7 Core - ROM: 256K bytes Flash Memory - RAM: 2M bytes SDRAM
- Seriale RS232/422/485 fino a 115,200bps, connettore DB9-M
- Protocolli: TCP, UDP, IP, ICMP, ARP, TELNET,DHCP, DNS, DDNS
- Multi-Monitoring (Max. 8 Connessioni TCP)
- Opzione Telnet COM Port Control (RFC 2217)
- Interfaccia di rete: 10/100Base-T Ethernet, auto MDI/MDX
- Sicurezza: SSL3.0/TLS1.0, SSH2.0, IP filtering, Password
- Firmware aggiornabile
- Semplice configurazione su rete con ezManager (utility per Windows OS) o Telnet
- Tensione di alimentazione: 5V
- Consumo: 320mA
- Dimensioni: 136mm x 83mm x 29mm
- Peso: 140g
- Temperatura di esercizio: 0° - 55°C

Alimentatore a parete non incluso


 **Questo prodotto rientra nella selezione per i rivenditori; scopri come accedere ai listini riservati**

 **Accessori disponibili (Vedi la scheda tecnica)**

 **ROHS**

 **Per maggiori informazioni**

1

 **ADD TO CART**

Ezp 200 Low voltage
Microprocessore con protocollo PPP Questo Microprocessore ha due seriali che consentono di collegare in PPP qualsiasi apparato dotato di una seriale standard RS232 utilizzando modem, socket modem, gsm etc



EZP200LV € 35.00

 **ROHS**

 **Per maggiori informazioni**

1

 **ADD TO CART**

EZL 80C Convertitore seriale WiFi
Modulo convertitore Seriale-WiFi tramite CF Card.
Fornito in versione OEM il convertitore deve essere equipaggiato con una CF Card WiFi che consentirà alla vostra applicazione di poter instradare su rete wireless la vostra seriale TTL.



EZL80C € 40.00

CF Card WiFi non compresa.

 **Accessori disponibili (Vedi la scheda tecnica)**

 **ROHS**

 **Per maggiori informazioni**

1

 **ADD TO CART**

EZL60L Convertitore Seriale Ethernet OEM
EZL 60L è la versione OEM (non inscatolata) di EZL200.
Ospita porta seriale, interfaccia ethernet e circuito di alimentazione, tutto ciò che occorre per essere integrato nel vostro progetto.
Di ridotte dimensioni è facilmente integrabile nel vostro hardware per instradare il vostro protocollo seriale sulla rete ethernet



EZL60L ~~€ 85.00~~
€ 59.00

 **Questo prodotto rientra nella selezione per i rivenditori; scopri come accedere ai listini riservati**

 **ROHS**

 **Per maggiori informazioni**

1

 **ADD TO CART**

EZL90 Convertitore Serial Wireless OEM
EZL 90 è un convertitore RS232 Wireless che utilizza una WiFi CF Card.
Rispetto alla versione EZL80 (che fornisce in uscita una seriale TTL) questo modulo integra già la conversione di livello ed il connettore standard RS232.
Deve essere equipaggiato con una WiFi CF Card.



EZL90 € 92.00

 **ROHS**

 **Per maggiori informazioni**

1

 **ADD TO CART**

Compact Flash Wi-Fi Card 11 Mbit
Compact Flash W-Fi Card a 11 Mbit compatibile con i moduli EZL80, EZL80C e EZL90



EZ.CF.CARD € 70.00

 **ROHS**

 **Per maggiori informazioni**

1

 **ADD TO CART**

EZL 400S Convertitore Multiseriale Ethernet
Convertitore Multiseriale Ethernet
Consente il collegamento sia attraverso la WiFi Lan che tramite cavo ethernet
4 porte seriali completamente indipendenti
Protocolli standard TCP e UDP per creare facilmente le proprie applicazioni
Comunicazioni sicure con il protocollo SSL
ALIMENTATORE A PARETE INCLUSO



EZL400S ~~€ 179.00~~
€ 149.00

 **Questo prodotto rientra nella selezione per i rivenditori; scopri come accedere ai listini riservati**

• MiniTerminale Programmabile

• Display USB Programmabile Crystalfont

• Modalità di funzionamento dell'EZP200

• Modulo GPRS / GPS Falcom C2D-SI

• FALCOM JP3

• Convertitore RS232/Bluetooth RS232CL1E05

• mini SMS Machine / WEB

• SX16B - Scheda di espansione IN/OUT

• Scheda FOX: un completo sistema Linux su singol...

• Convertitore RS232/Bluetooth OEM UARTDNG101

• Applicazioni di Automazione e Monitoraggio con ...

• Monitoraggio Ambientale con SX15 e SX16

• Sicos LED e SICOS LCD Nuovi sistemi di Telecont...

• Pilotare un display gigante via LAN con l'EZL300

• Interfaccia Bluetooth per Basicx 24 con il modu...

• Gamma SMS Machine

• Sistemi di telecontrollo personalizzabili

• Lanciare un applicazione J2ME da remoto con un SMS

• CF Card WiFi

• SMS Machine Lite Software

• Liveplant - Progetto di controllo di un impiant...

• Interfacciare un ricevitore GPS con un Basicx 24

• Usare la scheda di espansione IN/OUT SX16 con i...

• Usare la SX16 sotto Linux

• IGROd un sistema per il monitoraggio di tempera...

• Controllare la scheda SX16-RF con la scheda FOX

• Interfacciare la EX01 alla SX3000 o SX15

• Termostato con Rabbit RCM3700

• Core Engine GSM/GPRS Sony Ericsson GM47

• Controllare la SX16-BASE dalla FOX board

► Per maggiori informazioni
1
ADD TO CART

Cavo seriale per convertitori CSE-H20

Cavo seriale per convertitori Solae modello CSE-H20. Lungo un metro con un connettore RJ45 maschio su un estremo e un DB9 seriale maschio sull'altro.



CSE-H20-RS232-CABLE € 10.00

✓ROHS

➔ Per maggiori informazioni

1 ADD TO CART

CSW-H80 Convertitore Seriale - Wi-Fi

Convertitore Seriale - Wi-Fi IEEE802.11b/g. Può essere utilizzato sia come Device Server che Client, quindi attendere connessioni TCP o instaurarle. Può essere gestito sia da interfaccia Wi-Fi che seriale tramite il programma ezManager v2.0i. Antenna inclusa.

- CPU: ARM7 Core - ROM: 512K bytes Flash Memory - RAM: 128K bytes SRAM
- Seriale: RS232 - da 300 bps a 230400 bps
- Protocolli: TCP, UDP, IP, ICMP, ARP, TELNET, DHCP, DNS, DDNS
- Telnet COM Port Control Option
- Network Interface: IEEE802.11b/g wireless LAN
- Antenna dipolo 2dBi (disponibile antenna alto guadagno)
- Sicurezza: WEP, WPA-PSK(TKIP), WPA2-PSK(AES), IP & MAC filtering, Password
- Firmware aggiornabile
- Alimentazione: 5V
- Consumo: 300mA
- Dimensioni: 93mm x 57mm x 24mm (senza antenna)
- Peso: 66g (senza antenna)



CSW-H80 € 139.00
€ 99.00

Alimentatore a parete non incluso.

€ Clicca qui per richiedere una offerta per quantità oltre i 5 pezzi

Questo prodotto rientra nella selezione per i rivenditori; scopri come accedere ai listini riservati

Accessori disponibili (Vedi la scheda tecnica)

✓ROHS

➔ Per maggiori informazioni

1 ADD TO CART

CSE-M73 - Convertitore Seriale Ethernet OEM

Convertitore Seriale TTL, RS232/RS422/RS485 - Ethernet in versione OEM. La versione CSE-M73 supporta fino a 3 connessioni TCP/IP contemporaneamente.

- CPU: ARM7 Core - ROM: 256K bytes Flash Memory - RAM: 64K bytes SRAM
- Seriale: TTL(3,3V), RS232/RS422/RS485 da 300 bps a 230,400 bps
- Protocolli: TCP, UDP, IP, ICMP, ARP, Ethernet, TELNET, TFTP, DHCP, PPPoE, DNS, DDNS
- Telnet COM Port Control Option
- Interfaccia di rete: RJ45 (10/100Base-T Ethernet, auto MDI/MDX)
- Sicurezza: SSL3.0/TLS1.0, SSH2.0, IP & MAC filtering
- Firmware aggiornabile
- Alimentazione: 5V
- Consumo: 200mA typical
- Temperatura operativa: da 0° a +55°
- Dimensioni: 64.4mm x 40mm x 17mm
- Peso: 19g



CSE-M73 € 75.00
€ 58.50

Questo prodotto rientra nella selezione per i rivenditori; scopri come accedere ai listini riservati

✓ROHS

➔ Per maggiori informazioni

1 ADD TO CART

CSE-H21 Doppio convertitore Seriale <-> Ethernet a range esteso di temperatura (-40° +70°)

Il CSE-H21 è un doppio convertitore Seriale - Ethernet 10/100 Mbit che può operare nel range di temperature compreso tra -40° e +70°C. Supporta i protocolli UDP e TCP, in modalità Client o Server. Semplice gestione con il programma ezManager su rete. E' dotato di due porte seriali (connettore DB9 Maschio) che operano su due differenti porte UDP-TCP/IP.

- CPU: ARM7 Core - ROM: 256K bytes Flash Memory - RAM: 64K bytes SRAM
- Seriale: 2 x RS232 - da 300 bps a 230400 bps
- Protocolli: TCP, UDP, IP, ICMP, ARP, TELNET, DHCP, DNS, DDNS
- Opzione Telnet COM Port Control (RFC 2217)
- Interfaccia di rete: 10/100Base-T Ethernet, auto MDI/MDX
- Sicurezza: SSL3.0/TLS1.0, SSH2.0, IP/MAC filtering, Password
- Firmware aggiornabile
- Semplice configurazione su rete con ezManager (utility per Windows OS)
- Tensione di alimentazione: 5V
- Consumo: 200mA
- Dimensioni: 158mm x 90mm x 24mm
- Peso: 340g



CSE-H21 € 165.00
€ 129.00

Alimentatore a parete non incluso.

Questo prodotto rientra nella selezione per i rivenditori; scopri come accedere ai listini riservati

Accessori disponibili (Vedi la scheda tecnica)

✓ROHS

➔ Per maggiori informazioni

1 ADD TO CART

• GsmControl - GsmAlarm - GsmKey - GsmConfort ...

• SX.BARO, adattatore per montare il sensore CSDX...

• Collegare il sensore di pressione CSDX0811BARO ...

• Collegare il sensore di pressione CSDX0811BARO ...

• Eseguire uno script Python su un modem Telit

• Aggiungiamo la vista ai nostri progetti!

• Nodo BAROd per l'acquisizione di pressioni ambi...

• Controllare la scheda SX16B dalla rete Ethernet

• Accendere un PC remoto tramite Wake-On-Lan da u...

• Una stazione Meteo con controllo remoto

• Mare Comodo: un servizio per spiagge, villaggi ...

• Abilitare la gestione del chip RTC dal kernel d...

• Convertitore Bluetooth/Seriale OEM UARTDNG200

• Controllare la scheda I/O SX16 tramite tecnolog...

• Collegare più SX16B in cascata grazie al nuovo ...

• Realizzare una connessione PPP su rete GPRS, GS...

• Nodo IGROd GSM/GPRS

• SxPyDownloadTool: gestione degli script Python ...

• Una periferica USB per controllare ingressi ed ...

• VDIP1: un modulo per implementare un interfacci...

• Controllare l'interfaccia seriale per LCD SXLCD...

• Piattaforma di Telecontrollo GSM-Python: potenz...

• Guida all'utilizzo della SX ARM Linux

• Connettere la SX ARM Linux ad un server MySQL

• Il micro database SQLite sulla SX ARM LINUX

• Sincronizzare l'orologio di sistema della SX AR...

• Controllo di carichi con il dimmer multifunzion...

• Controllare la scheda I/O SX16B tramite porta S...

• SX ARM Linux 1L la Linux box più performante d...

CSE-H25 Convertitore Seriale Ethernet a range di temperatura industriale (-40° +85°) con supporto SSH e SSL



CSE-H25

€ 109,00

€ 72,50

Il CSE-H25 è un convertitore Seriale RS232 <-> Ethernet 10/100 che può operare nel range di temperature industriale compreso tra **-40 e +85°C**. Supporta i protocolli UDP e TCP, in modalità Client o Server, per quest'ultima anche la multi-connezione. Semplice gestione con il programma ezManager su rete. Questa versione è dotata di una porta seriale con connettore DB9 Maschio.

- CPU: ARM7 Core - ROM: 256K bytes Flash Memory - RAM: 64K bytes SRAM
- Seriale: RS232 - da 300 bps a 230400 bps
- Protocolli: TCP, UDP, IP, ICMP, ARP, TELNET, DHCP, DNS, DDNS
- Supporto: **SSH e SSL**
- Supporto: Multi connessioni
- Opzione Telnet COM Port Control (RFC 2217)
- Interfaccia di rete: RJ45 10/100Base-T Ethernet, auto MDI/MDX
- Sicurezza: SSL3.0/TLS1.0, SSH2.0, IP & MAC filtering
- Firmware aggiornabile
- Alimentazione: 5V
- Consumo: 200mA
- Dimensioni: 87mm x 57mm x 24mm
- Peso: 70g

Alimentatore non incluso.



Questo prodotto rientra nella selezione per i rivenditori; scopri come accedere ai listini riservati



Accessori disponibili (Vedi la scheda tecnica)

✓ **ROHS**

Per maggiori informazioni

1

ADD TO CART

CIE-H10 Unità remota di Input/Output

Il CIE-H10 oltre ad essere un convertitore Ethernet - Seriale RS232 è una unità remota di I/O ideale per monitorare ingressi e uscite digitali su rete LAN o Internet.

Il CIE-H10 supporta: il protocollo **Modbus/TCP** (Master e Salve), HTTP e semplici macro per operazioni stand-alone.

Racchiusi in un robusto case di metallo trovano posto 8 relè e 8 ingressi digitali optoisolati oltre ad una interfaccia seriale RS232 su connettore DB9 Maschio.



CIE-H10

€ 210,00

€ 179,00

- CPU: ARM7 Core - ROM: 256K bytes Flash Memory - RAM: 64K bytes SRAM
- Porta seriale RS232 su DB9M, velocità da 300bps a 230400bps
- Interfaccia di rete: RJ45 (10Base-T/100Base-TX Ethernet) con Ethernet Speed Auto Sense e Cross-over Auto Sense
- Protocolli: TCP, UDP, IP, ICMP, ARP, Ethernet, TELNET TFTP, DHCP, PPPoE, DNS, DDNS, HTTP, Modbus/TCP
- Telnet COM Port Control Option
- Sicurezza: Filtraggio per IP e/o MAC
- Ingressi: 8 optoisolati (Vin max 24V CC)
- Uscite: 8 relè 5A @ 250V AC
- Firmware aggiornabile
- Semplice configurazione su rete con ezManager (utility per Windows OS) e pannello web integrato
- Supporto per upload pagine web personalizzate - Funzionalità Stand-Alone con semplici espressioni logiche
- Alimentazione: 5V CC ±0.5V
- Consumo: 510mA
- Temperatura operativa: 0° +55°C
- Dimensioni: 153mm x 126mm x 32mm
- Peso: 530g

Il CIE-H10 non viene fornito con alimentatore.



Questo prodotto rientra nella selezione per i rivenditori; scopri come accedere ai listini riservati



Accessori disponibili (Vedi la scheda tecnica)

✓ **ROHS**

Per maggiori informazioni

1

ADD TO CART

CIE-M10 Unità remota di Input/Output in versione OEM

Il modulo CIE-M10 racchiude in 6x4cm un convertitore Ethernet - Seriale RS232 (3.3V CMOS) ed una unità di I/O ideale per monitorare ingressi e uscite digitali su rete LAN o Internet.

Il CIE-M10 supporta: il protocollo Modbus/TCP (Master e Salve), HTTP e semplici macro per operazioni stand-alone.

Sul compatto PCB trovano posto 8 ingressi CMOS (compatibili TTL 0 - 5V), 8 uscite CMOS (0 - 3.3V) e un ADC a 10bit.



CIE-M10

€ 109,00

- CPU: ARM7 Core - ROM: 256K bytes Flash Memory - RAM: 64K bytes SRAM:
- Seriale TTL up to 230400bps (Conversione seriale <-> TCP/IP)
- Interfaccia di rete: 10/100Base-T Ethernet, Speed Auto Sense e Cross-over Auto Sense
- Protocolli: TCP, UDP, IP, ICMP, ARP, Ethernet, TELNET TFTP, DHCP, PPPoE, DNS, DDNS, HTTP, Modbus/TCP
- Telnet COM Port Control Option
- Sicurezza: IP filtering, Password
- Input: 8 Porte Digitali (3.3V CMOS - Vin max 5.5V CC)
- Output: 8 Porte Digitali (3.3V CMOS)
- 1 Ingresso Analogico (risoluzione a 10 bit, tempo di conversione 2.33us, range 0 - 3.3V)
- Firmware aggiornabile
- Semplice configurazione via rete per Windows OS (ezManager) e Web Server integrato
- Supporto per upload pagine web personalizzate - Funzionalità Stand-Alone con semplici espressioni logiche
- Alimentazione: DC 3.3V
- Consumo: 190mA (without loads)
- Dimensioni: 64.4mm x 40mm x 17mm
- Peso: about 17g
- Temperatura operativa: 0° +70°C

✓ **ROHS**

Per maggiori informazioni

1

ADD TO CART

• Guida all'utilizzo della SX-
XPY

• Connessioni Wi-Fi con la
SX ARM Linux

• Un localizzatore GPS
con la SX-
XPY e il modem
Telit...

• Controllare la scheda
I/O SX16B dalla SX ARM
Linux

• Espandere ingressi e
uscite della SX-
XPY
collegan...

• Connessione GPRS con
la SX ARM Linux

• Controllare l'interfaccia
seriale per LCD SX-
LCD...

• Connessioni GPRS con
la SX-
XPY e modem Telit
GM862

• Compilare i programmi
Python per modem Telit

• Collegare ad una rete
Wi-Fi un apparato dotato
...

• Trasmissioni wireless
con tecnologia ZigBee
gra...

• Trasformare la SX-
XPY un
apricancello
comandabile...

• Nuova funzionalità per il
firmware della scheda...

• Controllare un display
gigante a matrice di
LED...

• Flex-Output:
espansione a 6 rele per
tutte le s...

• Collegare la Flex-Output
alle schede master di ...

• Aggiungere ingressi ed
uscite analogici alla sc...

• Realizzare un completo
telecontrollo via GSM co...

• Megapixel : un modo
creativo di utilizzare il d...

• Un doppio convertitore
Seriale-Ethernet in soli...

• Una interfaccia
operatore per le schede
SX ARM ...

• SMS Machine HTTP Web
Push: SMS ma non solo

• Acquisire segnali
analogici con la SX-
XPY

• SX3000EVO tutta la
versatilità del modulo
RCM37...

• Distribuire applicazioni
JAVA per cellulare con...

• SMS Line Control: il
telecontrollo via
Web/SMS/...

• Accedere a cartelle
condivise di windows
dalla ...

• SX IPCAM una
telecamera a colori per
trasmetter...

• Controllare la scheda
SX16B da una applet JAVA

• Abilitare la console

Per maggiori informazioni

Convertitore Seriale Ethernet con range di temperatura industriale (-40° +85°).

CSE-H53 Convertitore Seriale Ethernet con range di temperatura industriale (-40° +85°).

Il CSE-H53 è un convertitore Seriale RS232 <-> Ethernet 10/100 che può operare nel range di temperature industriale compreso tra **-40 e +85°C**. Supporta i protocolli UDP e TCP, in modalità Client o Server. Semplice gestione con il programma ezManager su rete. Questa versione è dotata di una porta seriale con connettore DB9 Maschio.

- CPU: ARM Cortex-M3 Core - ROM: 16K bytes Flash Memory - RAM: 16K bytes SRAM
- Seriale: RS232 - da 300 bps a 230400 bps
- Protocolli: TCP, UDP, IP, ICMP, ARP, Ethernet, TELNET TFTP, DHCP, PPPoE, DNS, DDNS
- Opzione Telnet COM Port Control (RFC 2217)
- Interfaccia di rete: RJ45 10/100Base-T Ethernet, auto MDI/MDX
- Sicurezza: filtro su IP e MAC
- Firmware aggiornabile
- Alimentazione: 5V
- Dimensioni: 87mm x 57mm x 24mm
- Peso: 70g

Alimentatore non incluso.

 **Questo prodotto rientra nella selezione per i rivenditori; scopri come accedere ai listini riservati**

 **Accessori disponibili (Vedi la scheda tecnica)**

✓ROHS

[Per maggiori informazioni](#)

CSE-H53

€ 65.00
€ 49.00



CSE-M53 - Modulo convertitore Seriale Ethernet OEM

Il CSE-M53 è un compatissimo modulo convertitore seriale - ethernet da integrazione.

- CPU: ARM Cortex-M3 Core - ROM: 64K bytes Flash Memory - RAM: 16K bytes SRAM
- Seriale: UART TTL 3.3V - da 300 bps a 230400 bps
- Interfaccia di rete: 10Base-T/100Base-TX Speed Auto Sense, 1:1 o Cross-over Cable Auto Sense. Richiede connettore RJ45 esterno
- Protocolli: TCP, UDP, IP, ICMP, ARP, Ethernet, TELNET TFTP, DHCP, PPPoE, DNS, DDNS
- Sicurezza: filtro su IP e MAC
- Connettore: 2 x 10 passo 2mm
- Alimentazione: 3.3V
- Consumo: 75mA
- Dimensioni: 20mm x 24mm x 9.1mm
- Peso: 3.2g
- Temperatura operativa: da -20°C a +70°C



CSE-M53

€ 18.00

 **Accessori disponibili (Vedi la scheda tecnica)**

✓ROHS

[Per maggiori informazioni](#)

1

[ADD TO CART](#)

CSE-M53-SE Evaluation Board con modulo CSE-M53

Evaluation board con modulo convertitore seriale - ethernet CSE-M53.

- CPU: ARM Cortex-M3 Core - ROM: 64K bytes Flash Memory - RAM: 16K bytes SRAM
- Seriale: RS232 su DB9 - da 300 bps a 230400 bps
- Interfaccia di rete: RJ45 10Base-T/100Base-TX Speed Auto Sense, 1:1 o Cross-over Cable Auto Sense.
- Protocolli: TCP, UDP, IP, ICMP, ARP, Ethernet, TELNET TFTP, DHCP, PPPoE, DNS, DDNS
- Sicurezza: filtro su IP e MAC
- Alimentazione: +5V CC
- Consumo: 100mA
- Dimensioni: 80mm x 43mm x 16mm
- Temperatura operativa: da -20°C a +70°C



CSE-M53-SE

€ 80.00
€ 71.5

 **Questo prodotto rientra nella selezione per i rivenditori; scopri come accedere ai listini riservati**

 **Accessori disponibili (Vedi la scheda tecnica)**

✓ROHS

[Per maggiori informazioni](#)

1

[ADD TO CART](#)

CSE-H55 Convertitore RS485/RS422 - Ethernet con range di temperatura industriale (-40° +85°).

Il CSE-H55 è un convertitore Seriale RS488/RS422 <-> Ethernet 10/100 che può operare nel range di temperature industriale compreso tra -40 e +85°C.<

Supporta i protocolli UDP e TCP, in modalità Client o Server. Semplice gestione con il programma ezManager su rete. Il convertitore è dotato di una porta seriale RS485/RS422 con connettore a morsetto da 4 poli.

- CPU: ARM Cortex-M3 Core - ROM: 64K bytes Flash Memory - RAM: 16K bytes SRAM
- Seriale: RS422 / RS485 (RX+,RX-/TRX+,TRX-) - da 300 bps a 230400 bps
- Interfaccia di rete: RJ45 10Base-T/100Base-TX Speed Auto Sense, 1:1 o Cross-over Cable Auto Sense
- Protocolli: TCP, UDP, IP, ICMP, ARP, Ethernet, TELNET TFTP, DHCP, PPPoE, DNS, DDNS
- Sicurezza: filtro su IP e MAC
- Alimentazione: CC +5V ±0.5V
- Consumo: 110mA
- Dimensioni: 94mm x 57mm x 24mm
- Peso: 66g
- Temperatura operativa: da -40°C a 85°C



CSE-H55

€ 119.00

Alimentatore non incluso

Linea sulle SX ARM Linux...

• Line Repeater: remotizzare contatti tramite ret...

• Localizza il tuo mezzo con un semplice RING tel...

• ARTiGO il desktop PC più compatto del mercato

• Eseguire script in PHP sulla SX ARM Linux

• SX15-PRO: l'ultima evoluzione della scheda di C...

• Collegare un hard disk alla SX ARM Linux

• Connessioni criptate con OpenVPN sulla SX ARM L...

• Installare l'interprete Python sulla SXARMLinux 1L

• Sistema di acquisizione wireless con i moduli X...

• EZ863-GPS un completo terminale GSM/GPRS/GPS co...

• SX19: Sensore termoisometrico via LAN o via radio

• SX20: connettività USB e XBee su tutte le sche...

• Acquisire temperatura ed umidità da uno script ...

• Leggere temperatura ed umidità tramite Linux co...

• Controllare un modulo Xbee via rete LAN

• CSW-H80 un compatto convertitore Wi-Fi <-> RS232

• MMS Machine: finalmente gli MMS a portata di cl...

• Individuare un veicolo direttamente dal tuo cel...

• Interfacciare la SX19 con i moduli Rabbit via L...

• Portare un collegamento seriale su rete LAN con...

• ARTiGO 2000 un mini server in kit

• IGROD SYSTEM il sistema di telerilevamento amb...

• Trasmettere le coordinate GPS via GPRS con un m...


• watChED: sistema di sorveglianza e telecontrol...

• Introduzione al Core Module RCM5600W

• Introduzione al Core Module RCM5700

• Introduzione al Core Module RCM3700

• Convertitori Sollae serie CSE con linee di

 Questo prodotto rientra nella selezione per i rivenditori; scopri come accedere ai listini riservati

 Accessori disponibili (Vedi la scheda tecnica)

 ROHS

[Per maggiori informazioni](#)

1



ADD TO CART



EZL BRAKET staffa di metallo per prodotti Sollae

EZL BRAKET è una staffa di metallo per il montaggio a parete o su barra DIN dei convertitori della Sollae.

Per il montaggio su barra Rin richiede il KIT DIN.



EZL_BRAKET

€ 5.00

 Accessori disponibili (Vedi la scheda tecnica)

 ROHS

[Per maggiori informazioni](#)

1



ADD TO CART



[Vai al listino](#)

Serie CIE con linee di inpu...

• Gamma di lampade a LED

• Impariamo ad usare il modulo LCD da 4.3" con t...

• Controllare il modulo di I/O CIE-H10 da una ret...

• Abilitare la console SSH sui convertitori seria...

• Un display a colori con touch-screen per la SXPY

• Telecontrollare il modulo CIE-H10 via GPRS con ...

• Controllare la SX16 tramite il display Touch Sc...

• La scheda FOX G20

• CSE-H55 un compatto convertitore Ethernet <-> R...

IN PROMOZIONE

• SMS Machine Email
490.00 (invece di 750)

• SMS Machine/HTTP
490.00 (invece di 750)

• GsmAlarm+X - Supervisore remoto con otto ingressi digitali una uscita e antenna GSM esterna
255.00 (invece di 280.00)

• GsmComfort+X - Termoregolatore con sonda di temperatura una uscita a relé e antenna GSM esterna
210.00 (invece di 250.00)

• GsmControl+X - Controllo remoto con due ingressi digitali o analogici due rele e antenna GSM esterna
255.00 (invece di 280.00)

• GsmControl+A - Controllo remoto con due ingressi digitali o analogici due rele e antenna GSM integrata
255.00 (invece di 280.00)

• GsmAlarm+A - Supervisore remoto con otto ingressi digitali una uscita e antenna GSM incorporata
255.00 (invece di 280.00)

• GsmComfort+A - Termoregolatore con sonda di temperatura una uscita a relé e antenna GSM integrata
210.00 (invece di 250.00)

• GsmKey+A - Telecontrollore con un relé e antenna GSM integrata
190.00 (invece di 220.00)

• GsmAlarm+AB - Supervisore remoto con otto ingressi digitali una uscita antenna GSM incorporata e batteria di backup
274.00 (invece di 310.00)

Cerca in Area SX

Cerca:

in: